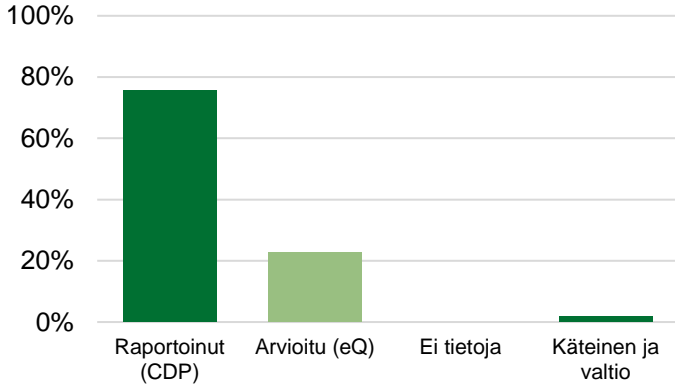


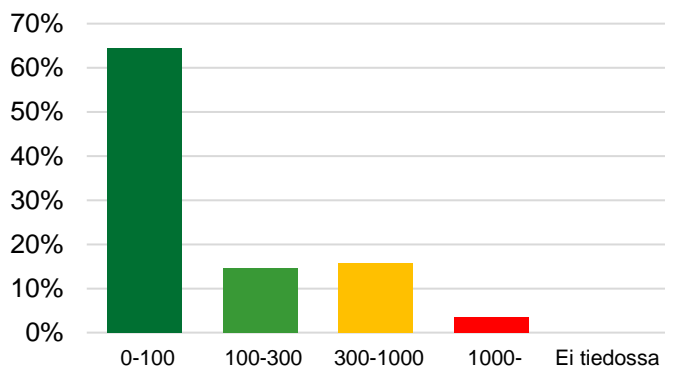
Vastuullisen sijoittamisen raportti

Ympäristövastuu

Hiililaskentamenetelmä (osuus sijoituksista)



Hiili-intensiteetti (tCO₂ / liikevaihto MEUR)

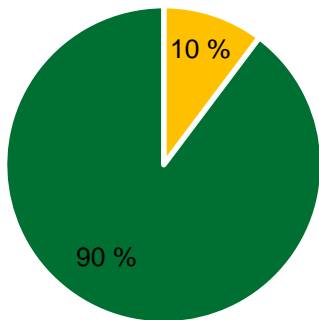


	Rahasto
Keskimääräinen hiili-intensiteetti (tCO ₂ / liikevaihto MEUR)	167,9
Salkussa nyt olevien yhtiöiden hiili-intensiteetin muutos vuoden aikana (%)	-5,7 %
Green/Social bondit per 31.12.2021:	26,7 % (27 kpl)

YK:n Global Compact -periaatteiden vastaisten normirikkomusten seuranta (ISS ESG)

Normirikkomukset yhteiskuntavastuuasioissa

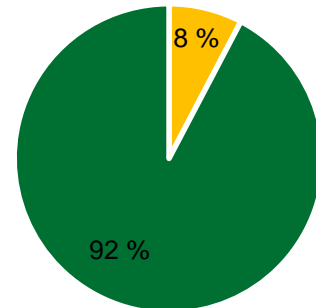
(Mm. korruptioon, ihmisoikeuksiin ja työntekijöiden oikeuksiin liittyvät rikkomukset)



- Todennettu rikkomus
- Seurannassa
- Ei rikkomuksia

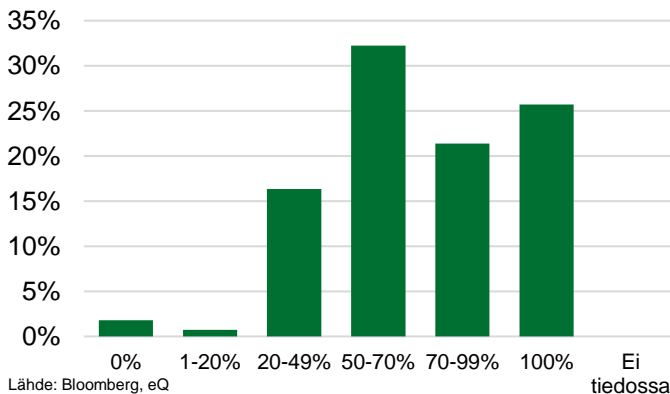
Lähde: ISS ESG

Normirikkomukset ympäristöasioissa



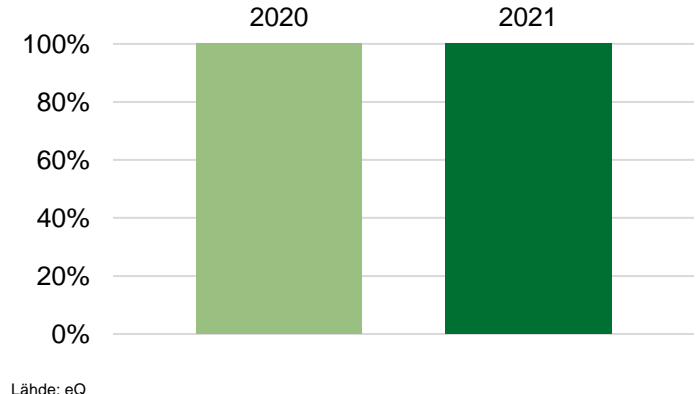
Hallintotapa

Riippumattomien jäsenten osuus hallituksesta



Lähde: Bloomberg, eQ

Yritysvastuuraportti (osuus sijoituksista)



Lähde: eQ

Prosenttiosuudet on laskettu sijoitetuista euroista kohdeyhtiönsalalla niiden yhtiöiden osalta, joista tiedot ovat saatavilla, ellei toisin mainittu. CO₂-päästöt perustuvat CDP:n (aik. Carbon Disclosure Project) tietoihin ja laskentamenetelmiin. Luvut sisältävät kaikki kasvihuonekaasut laskennallisesti hiilidioksidiksi muutettuna (hiilidioksidiekvivalentteina) ja perustuvat vuoden 2020 tietoihin. eQ on CDP:n Climate Change -ohjelman allekirjoittaja. Hiili-intensiteetin muutos perustuu yhtiöiden CDP:lle raportointiin tietoihin eikä huomioi muutoksia salkun koostumuksessa. Lukua ei ilmoiteta, jos alle 20 % salkun yhtiöistä on ilmoittanut muutostiedon. Raportti ei tarkastele kiinteistöinvestointeja eikä private equity -sijoituksia. Myöskään eQ Euro Investment Grade Indeksi ja eQ Euro Valtionobligaatio -rahastoista ei ole saatavilla vastuullisen sijoittamisen tietoja. Hallituksen riippumattomien jäsenten osuus perustuu yhtiön ilmoitukseen. Jos riippuvuutta ei ole ilmoitettu, jäsen on katsottu riippumattomaksi, jos hän ei ole työsuhteessa yhtiöön eikä yhtiön toimitusjohtaja. Liikevaihdot muunnettu euroiksi valuuttojen vuoden keskimääräisillä. Normirikkomusten seuranta perustuu ISS ESG:n suurimattamaan rahastoisten sisältöjen läpikäyntiin neljännesvuosittain. Normirikkomusten prosenttiosuudet perustuvat sijoituskohteiden lukumäärään. Lähteet: eQ, Bloomberg, CDP, ISS ESG