



eQ Euro Investment Grade Indeksi

Kesäkuu 2017

TUOTTOKEHITYS ALUSTA



	Rahasto	Rahaston volatiliiteetti, 1 vuosi	2,0 %
	Indeksi	Indeksin volatiliiteetti, 1 vuosi	2,0 %
		Tracking error	0,2 %

PERUSTIEDOT

Rahaston koko, milj.eur	25,7
Rahasto-osuuden arvo	152,73 (30.06.2017, 1 K)
Salkunhoitaja	eQ / Vanguard
Vertailuindeksi	Barclays Capital Global Aggregate Euro Float Adjusted Non-Government Bond
Aloituspäivä	26.10.2005
ISIN-koodi	FI0008809991 (1 K)
Bloomberg-koodi	ICEEIGR FH (1 K)
Hallinnointi- ja säilytyspalkkio	0,40% pa.
Merkintä-/lunastuspalkkio	0.40%/0%
Minimimerkintä	500 eur

eQ Euro Investment Grade Indeksi on maailman suurimman, kansainvälisen indeksisijoittajan, Vanguardin hoitama korkorahasto. Erikoissijoitusrahasto eQ Euro Investment Grade Indeksi sijoittaa Barclays Capital Global Aggregate Euro Float Adjusted Non-Government Bond -indeksiin mukaisesti. Indeksi kuvaa euroalueen investment grade -obligaatioiden tuottokehitystä, pois lukien valtionobligaatiot. Käytännössä eQ-rahasto sijoittaa Vanguard Euro Investment Grade Bond Index -rahastoon kustannustehokkaasti.

Rahasto sopii sijoittajalle, joka haluaa sijoittaa Euroopan yrityslainamarkkinoille indeksirahaston alhaisia palkkioita hyödyntäen. Suositeltu sijoitushorisontti rahastossa on useampia vuosia.

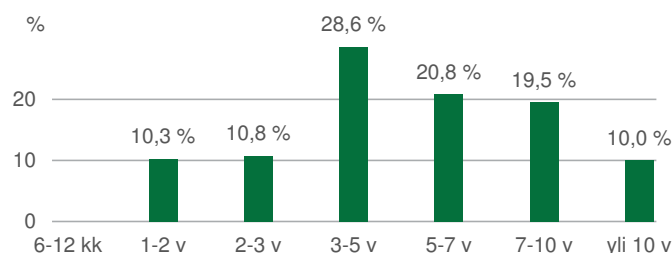
RISKITUNNUSLUVUT

Korkorisin duraatio	5,6 vuotta
Efekttiivinen korko	0,5 %
Keskimääräinen luottoluokitus	A+

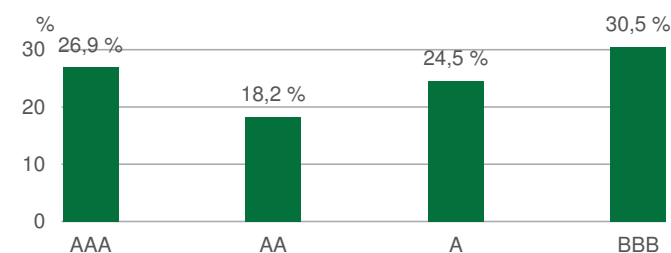
TUOTTOKEHITYS

	Rahasto	Indeksi
1 kk	-0,5 %	-0,5 %
3 kk	0,1 %	0,2 %
vuoden alusta	0,1 %	0,2 %
12 kk	-0,2 %	0,2 %
3 v p.a.	2,1 %	2,4 %
perustamisesta lähtien	52,7 %	57,9 %

MATURITEETTIJAKAUMA ERÄPÄIVÄÄN



LUOTTOLUOKITUSJAKAUMA



MAAJAKAUMA

Ranska	16,8 %	Espanja	6,3 %
Monikansalliset	15,6 %	Alankomaat	4,8 %
Saksa	10,5 %	Kehittyvät markkinat	4,7 %
Yhdysvallat	10,2 %	Italia	4,5 %
Britannia	6,9 %	Ruotsi	2,9 %

TOIMIALAJAKAUMA

Arvopaperist.	25,2 %	Telekomm.	4,4 %
Pankit	17,7 %	Rahoitus	4,2 %
Valt.yhteist.järj.	15,4 %	Yhdyskuntapalvelut	3,7 %
Sykliset	10,1 %	Energia	3,6 %
Ei-sykliset	7,8 %	Valtiot	3,5 %