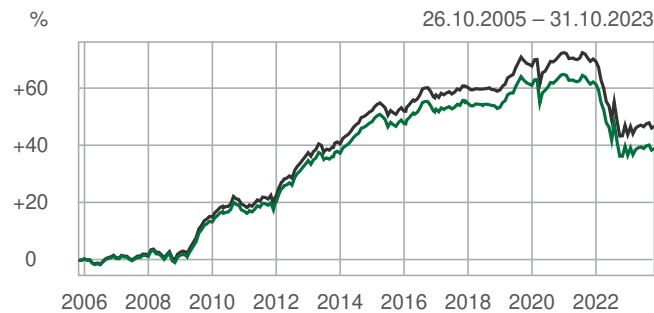




TUOTTOKEHITYS ALUSTA



Rahasto	Rahaston volatiliteetti, 1 vuosi	5,1 %
Indeksi	Indeksin volatiliteetti, 1 vuosi	5,0 %
	Tracking error	0,8 %

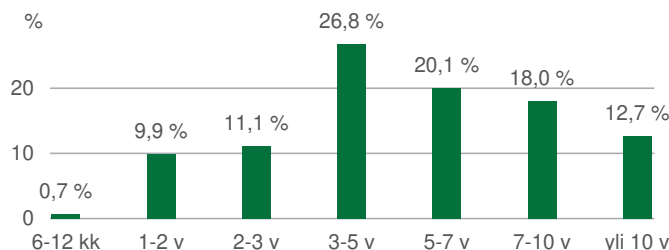
RISKIT

Riski-indikaattori (1-7) 2 (matala)
Suositeltava vähimmäissijoitus aika 3 vuotta
Riski-indikaattorissa oletetaan, että sijoittaja pitää tuotetta 3 vuotta. Indikaattori ilmaisee rahaston riskitason verrattuna muihin sijoitus- tuotteisiin. Sen avulla kerrotaan, kuinka todennäköisesti rahaston sijoittaja menettää rahaa markkinatapahtumien kuten korkotason muutosten tai luottoriskin todennäköisyyden muutosten takia.

RISKITUNNUSLUVUT

Korkoriskin duraatio 5,1 vuotta
Efektiivinen korko 4,2 %
Keskimääräinen luottoluokitus A+

MATURITEETTIJAKAUMA ERÄPÄIVÄÄN



MAAJAKAUMA

Monikansalliset	18,2 %	Alankomaat	5,3 %
Ranska	16,3 %	Espanja	4,6 %
Saksa	11,6 %	Kehittyvät markkinat	4,4 %
Yhdysvallat	9,9 %	Italia	3,4 %
Britannia	5,4 %	Kanada	3,2 %

PERUSTIEDOT

Rahaston koko, milj.eur	10,5
Rahasto-osuuden arvo	138,82 (31.10.2023, 1 K)
Salkunhoitaja	eQ / Vanguard
Vertailuindeksi	Barclays Capital Global Agg Euro Flt Adj Non-Govt Bond
Aloituspäivä	26.10.2005
ISIN-koodi	FI0008809991 (1 K)
Bloomberg-koodi	ICEEIGR FH (1 K)
SFDR-luokittelu	Artikla 6
Hallinnointi- ja säilytyspalkkio p.a.	0,40 %
Merkintä- / lunastuspalkkio	0,00 % / 0,00 %
Hallinto- ja toimintakulut yht. p.a.	0,40 %
Kaupankäyntikulut p.a.	0,07 %
Minimimerkintä	500 eur

eQ Euro Investment Grade Indeks on passiivisesti hoidettu, Euroopan korkomarkkinoille sijoittava erikoissijoitusrahasto.

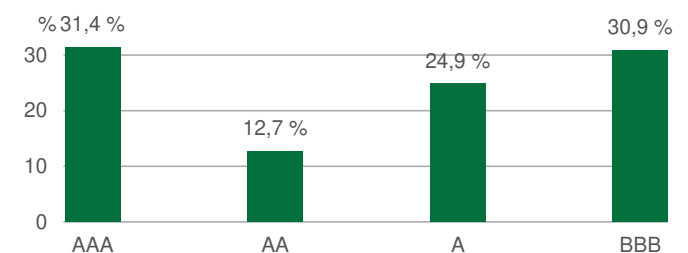
Rahaston varat sijoitetaan Vanguard Euro Investment Grade Bond Index Fund - rahastoon, jota hallinnoi Irlannissa rekisteröity ja valvottu Vanguard Investments Europe SA. Kohderahasto on sijoitusrahastodirektiivin mukainen indeksirahasto, jonka perustana on Barclays Capital Global Aggregate Euro Float Adjusted Non-Government Bond -indeksin mukainen korkosalkku.

Rahaston Barclays Capital Global Aggregate Euro Float Adjusted Non-Government Bond -vertailuindeksi ei huomioi kestävyysriskejä tai kestävyystekijöitä. Koska Rahaston sijoitusstrategia on pyrkiä seuraamaan indeksiä, Rahaston sijoituspäätöksissä ei myöskään huomioida kestävyysriskejä. Rahastossa monitoroidaan kuitenkin sijoituskohteena olevien yhtiöiden hallintotapaa ja tarvittaessa vaikutetaan siihen.

TUOTTOKEHITYS

	Rahasto	Indeksi
1 kk	0,4 %	0,4 %
3 kk	-0,7 %	-0,6 %
vuoden alusta	1,7 %	2,0 %
12 kk	1,9 %	2,3 %
3 v p.a.	-5,3 %	-5,0 %
perustamisesta p.a.	1,8 %	2,1 %
2022	-15,4 %	-15,1 %
2021	-2,1 %	-1,7 %
2020	2,4 %	2,8 %
2019	5,0 %	5,3 %
2018	-0,9 %	-0,6 %

LUOTTOLUOKITUSJAKAUMA



TOIMIALAJAKAUMA

Sykliset	27,0 %	Arvopaperist.	19,5 %
Rahoitus	24,1 %	Yhdyskuntapalvelut	4,3 %
Valtiot	22,4 %	Valt.luottol.	2,2 %