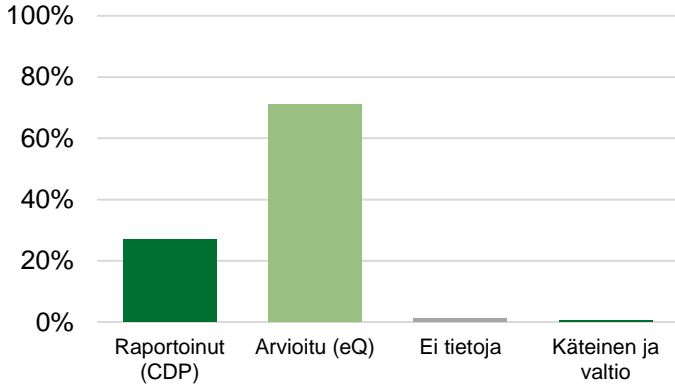


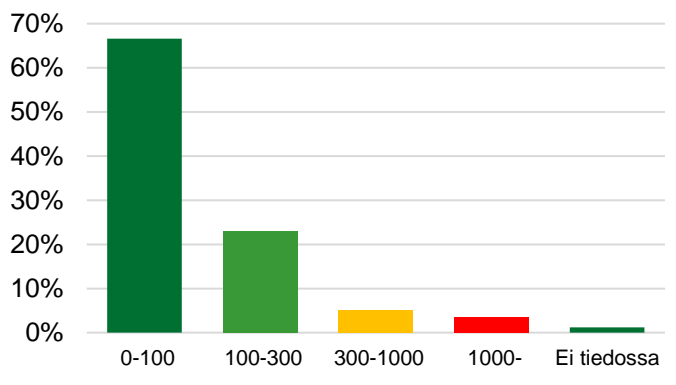
# Vastuullisen sijoittamisen raportti

## Ympäristövastuu

### Hiililaskentamenetelmä (osuus sijoituksista)



### Hiili-intensiteetti (tCO<sub>2</sub> / liikevaihto MEUR)

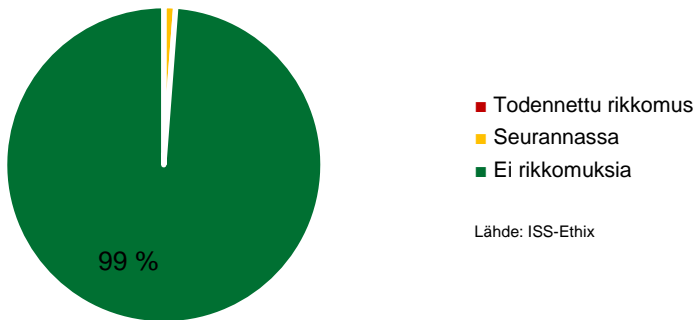


	Rahasto
Keskimääräinen hiili-intensiteetti (tCO <sub>2</sub> / liikevaihto MEUR)	147,0
Salkussa nyt olevien yhtiöiden hiili-intensiteetin muutos vuoden aikana (%)	-2,9 %

## YK:n Global Compact -periaatteiden vastaisten normirikkomusten seuranta (ISS-Ethix)

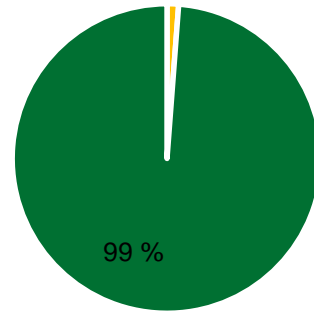
### Normirikkomukset sosiaalisen vastuun asioissa

(Mm. korruptioon, ihmisoikeuksiin ja työntekijöiden oikeuksiin liittyvät rikkomukset)



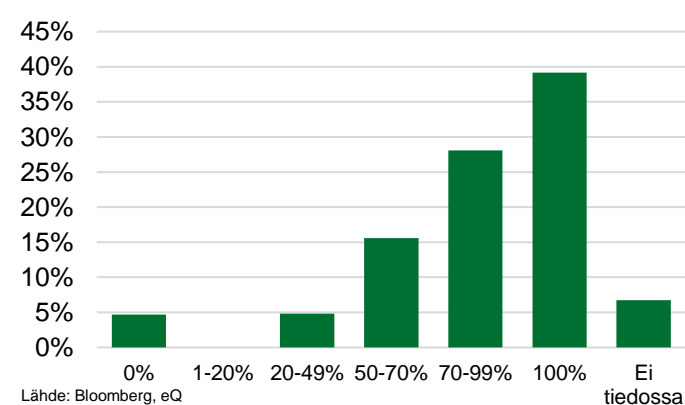
Lähde: ISS-Ethix

### Normirikkomukset ympäristöasioissa



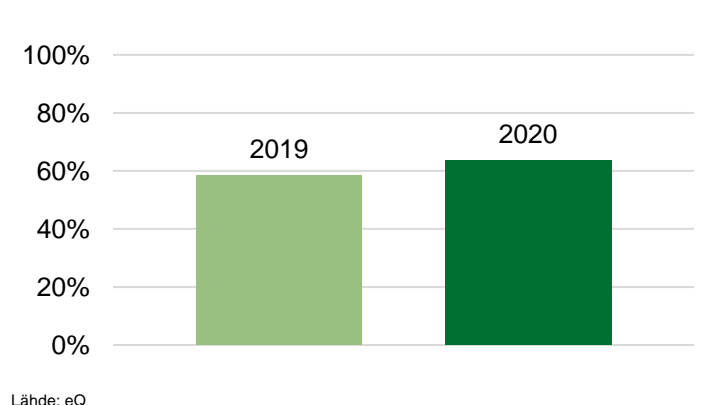
## Hallintotapa

### Riippumattomien jäsenten osuus hallituksesta



Lähde: Bloomberg, eQ

### Yritysvastuuraportti (osuus sijoituksista)



Lähde: eQ

Prosenttiosuudet on laskettu sijoitetuista euroista kohdeyhtiönsalalla niiden yhtiöiden osalta, joista tiedot ovat saatavilla, ellei toisin mainittu. CO<sub>2</sub>-päästöt perustuvat CDP:n (aik. Carbon Disclosure Project) tietoihin ja laskentamenetelmiin. Luvut sisältävät kaikki kasvihuonekaasut laskennallisesti hiilidioksidiksi muutettuna (hiilidioksidiekvivalentteina) ja perustuvat vuoden 2019 tietoihin. eQ on CDP:n Climate Change -ohjelman allekirjoittaja. Hiili-intensiteetin muutos perustuu yhtiöiden CDP:lle raportoimiin tietoihin eikä huomioi muutoksia salkun koostumuksessa. Lukua ei ilmoiteta, jos alle 20 % salkun yhtiöistä on ilmoittanut muutostiedon. Raportti ei tarkastele kiinteistöinvestointeja eikä private equity -sijoituksia. Hallituksen riippumattomien jäsenten osuus perustuu yhtiön ilmoitukseen. Jos riippuvuuksia ei ole ilmoitettu, jäsen on katsottu riippumattomaksi, jos hän ei ole työsuhteessa yhtiöön eikä yhtiön toimitusjohtaja. Myöskään eQ Euro Investment Grade Indeksi, eQ Frontier Osake ja eQ Euro Valtionobligaatio -rahastoista ei ole saatavilla vastuullisen sijoittamisen tietoja. Liikevaihdot muunnettu euroiksi valuuttojen vuoden keskiarvoilla. Normirikkomusten seuranta perustuu ISS-Ethixin suorittamaan rahastojen sisältöjen läpikäyntiin neljännesvuosittain. Normirikkomusten prosenttiosuudet perustuvat sijoituskohteiden lukumäärään. Lähteet: eQ, Bloomberg, CDP, ISS-Ethix