



eQ High Yield

Heinäkuu 2013

TUOTTOKEHITYS ALUSTA



PERUSTIEDOT

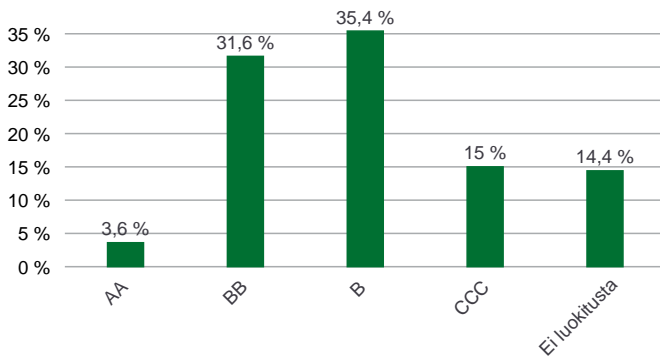
Rahaston koko, milj.eur	77,6
Rahasto-osuuden arvo	214,67 (31.7.2013)
Salkunhoitaja	eQ Varainhoito Oy
Vertailuindeksi	-
Aloituspäivä	16.3.2001
ISIN-koodi	FI0008809363 (1 K), FI0008804406 (2 K), FI0008804398 (2 T)
Bloomberg-koodi	FIDHYBB FH
Hallinnointi- ja säilytyspalkkio	1.00% (1-sarjat), 0.89% (2-sarjat)
Merkintä-/lunastuspalkkio	1.00%/1.00%
Minimimerkintä	500 eur

Korkeatuottoiset yrityslainat, eli ns. high yield -lainat ovat erillinen omaisuusluokka, jolla on hyvä tuotto/riskisuhde. Erikoissijoitusrahasto eQ High Yield tarjoaa mahdollisuuden salkun tehokkaaseen hajautukseen. Rahasto sijoittaa vähintään 80 % rahaston varoista pääasiassa yritysten liikkeeseen laskemiin joukkolainoihin, joiden luottoluokitus on alhaisempi kuin BBB Standard & Poor'sin tai sitä vastaavan muun luokituslaitoksen luokitus. Sijoituksia voidaan tehdä myös luokittelemattomiin joukkolainoihin. Rahaston sijoitustoiminnan tavoitteena on saada sijoitetuille varoille tuotto, joka pitkällä aikavälillä ylittää vertailuindeksin tuoton. Vertailuindeksi koostuu 50 % Merrill Lynch'in laskemasta US High Yield Master II - indeksistä ja 50 % Merrill Lynch European Currency High Yield -indeksistä.

TUOTTOKEHITYS

	RAHASTO	INDEKSI
1 kk	2,1 %	2,0 %
3 kk	-0,6 %	-0,7 %
vuoden alusta	2,9 %	3,8 %
12 kk	10,1 %	13,1 %
3 v p.a.	8,4 %	10,1 %
perustamisesta lähtien	114,7 %	152,3 %

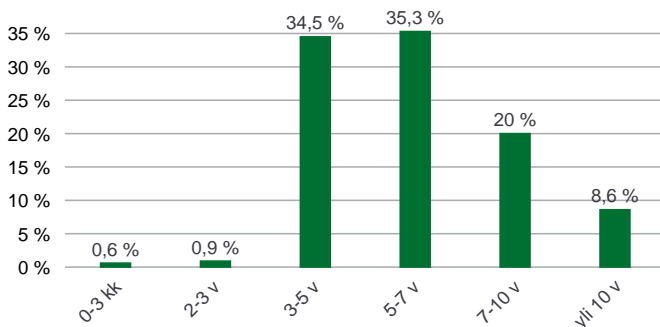
LUOTTOLUOKITUSJAKAUMA



KYMMENEN SUURINTA

Yritys	Osuus
Matterhorn Mobile Holdings SA 8.25 % 15.02.2020	2,5 %
Sunrise Communications Holdings SA 8.5 % 31.12.2018	2,4 %
Telekom Austria AG 5.625 %	2,3 %
Norcell Sweden Holding 2 AB 10.75 % 29.09.2019	2,1 %
Ziggo Bond Co BV 8 % 15.05.2018	2,1 %
Findus Bondco 9.125 % 1.7.2018	2,0 %
Nokia Siemens Networks Finance BV 7.125 % 15.04.2020	2,0 %
Koninklijke KPN NV 6.125 %	2,0 %
Telecom Italia SpA 7.75 % 20.03.2073	1,9 %
UPC Holding BV 8.375 % 15.08.2020	1,8 %

MATURITEETTIIJAKAUMA ERÄPÄIVÄÄN



RISKITUNNUSLUVUT

Korkoriskin duraatio	4,1 vuotta
Efektiviinen korko	-
Keskimääräinen luottoluokitus	-

TOIMIALAJAKAUMA

Toimiala	Osuus
----------	-------