

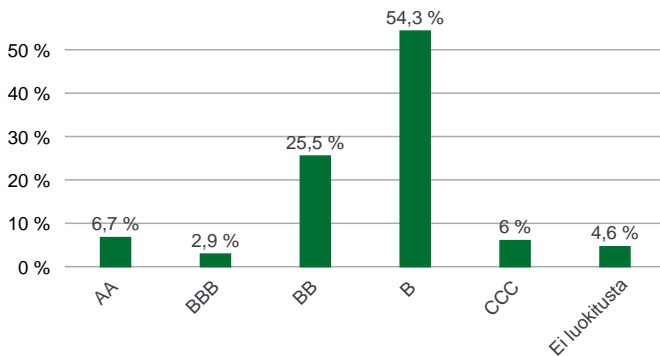
TUOTTOKEHITYS ALUSTA



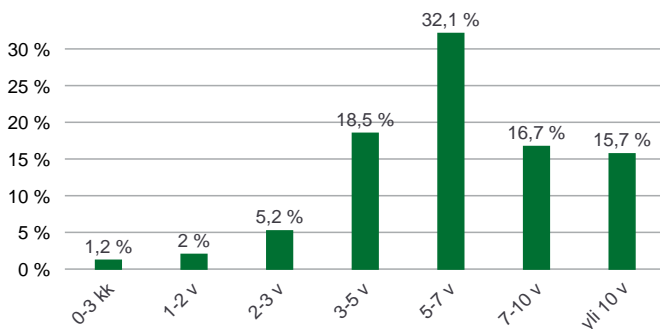
TUOTTOKEHITYS

	RAHASTO	INDEKSI
1 kk	-1,1 %	-1,1 %
3 kk	-2,3 %	-1,9 %
vuoden alusta	1,5 %	2,3 %
12 kk	0,9 %	2,1 %
3 v p.a.	6,5 %	7,9 %
perustamisesta lähtien	139,8 %	185,3 %

LUOTTOLUOKITUSJAKAUMA



MATURITEETTIJAKAUMA ERÄPÄIVÄÄN



PERUSTIEDOT

Rahaston koko, milj.eur	72,6
Rahasto-osuuden arvo	239,79 (31.8.2015)
Salkunhoitaja	Tommy Petersen
Vertailuindeksi	BofA Merrill Lynch European Currency Non-Financial High Yield 3 % Constrained Index (EUR Hedged)
Aloituspäivä	16.3.2001
ISIN-koodi	FI0008804406 (1 K), FI0008804398 (1 T)
Bloomberg-koodi	FIDHYBB FH
Hallinnointi- ja säilytyspalkkio	0,90%
Merkintä-/lunastuspalkkio	1,00%/1,00%
Minimimerkintä	500 eur

Korkeatuottoiset yritysainat, eli ns. high yield -lainat ovat erillinen omaisuusluokka, jolla on hyvä tuotto/riskisuhde. Erikoissijoitusrahasto eQ High Yield tarjoaa mahdollisuuden salkun tehokkaaseen hajautukseen. Rahasto sijoittaa vähintään 80 % rahaston varoista pääasiassa yritysten liikkeeseen laskemiin joukkolainoihin, joiden luottoluokitus on alhaisempi kuin BBB Standard & Poor'sin tai sitä vastaavan muun luokituslaitoksen luokitus. Sijoituksia voidaan tehdä myös luokittelemattomiin joukkolainoihin. Rahaston sijoitustoiminnan tavoitteena on saada sijoitetuille varoille tuotto, joka pitkällä aikavälillä ylittää vertailuindeksin tuoton.

KYMMENEN SUURINTA

Yritys	Osuus
AURIS LUXEMBOURG II	2,2 %
ENEL SPA 6.5 % 10.1.2074	2,1 %
Thames Water Kemble Fina 7,75% 1.4.2019	2,0 %
Virgin Media Finance PLC 7 % 15.04.2023	2,0 %
Telefonica Europe VAR 26.11.2050	2,0 %
Jaguar Land Rover Automotive 5% 15.2.2022	1,9 %
Debenhams PLC 5,25% 15.7.2021	1,9 %
UPC Holding BV 6.375 % 15.09.2022	1,9 %
Stora Enso OYJ 7,25 % 15.4.2036	1,8 %
HCA Inc 7.5 % 15.02.2022	1,7 %

RISKITUNNUSLUVUT

Korkoriskin duraatio	3,5 vuotta
Efektiviinen korko	6,2 %
Keskimääräinen luottoluokitus	BB-

TOIMIALAJAJAKAUMA

Toimiala	Osuus
Sykliset	33,7 %
Ei-sykliset	26,0 %
Telekomm.	25,3 %
Yhdyskuntapalvelut	7,2 %
Energia	4,7 %
Teknologia	3,1 %