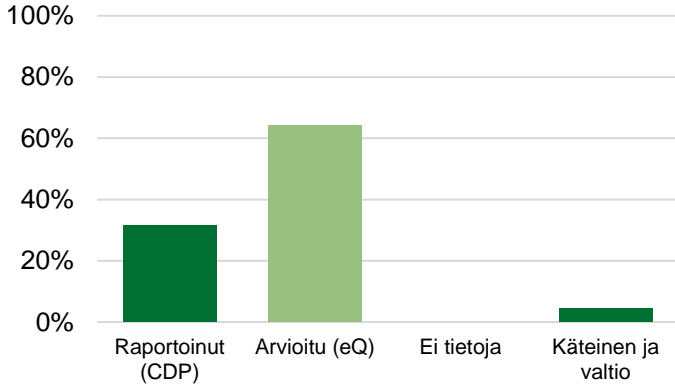


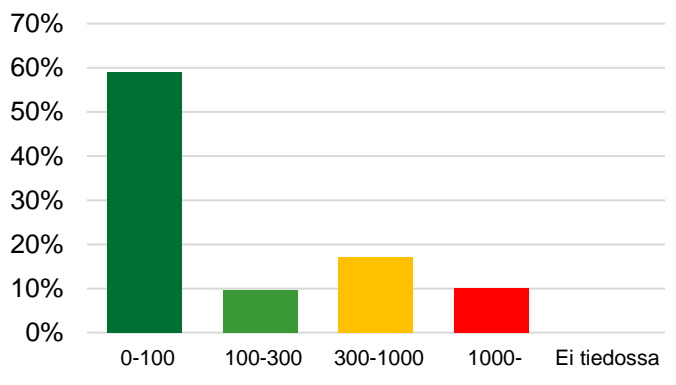
Vastuullisen sijoittamisen raportti

Ympäristövastuu

Hiililaskentamenetelmä (osuus sijoituksista)



Hiili-intensiteetti (tCO₂ / liikevaihto MEUR)

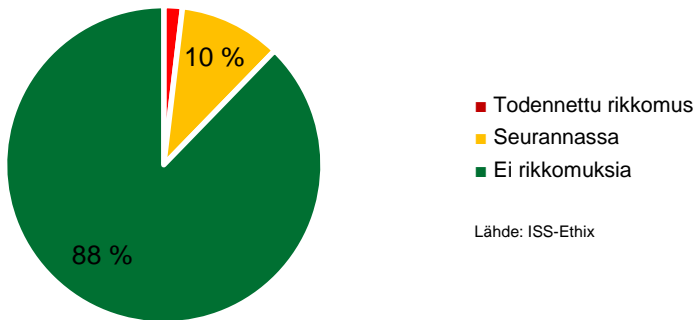


| | |
|---|-----------------|
| Keskimääräinen hiili-intensiteetti (tCO ₂ / liikevaihto MEUR) | 446,2 |
| Salkussa nyt olevien yhtiöiden hiili-intensiteetin muutos vuoden aikana (%) | 0,0 % |
| Green/Social bondit per 30.6.2021: | 16,80% (24 kpl) |

YK:n Global Compact -periaatteiden vastaisten normirikkomusten seuranta (ISS-Ethix)

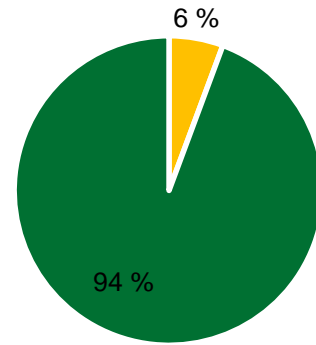
Normirikkomukset sosiaalisen vastuun asioissa

(Mm. korruptioon, ihmisoikeuksiin ja työntekijöiden oikeuksiin liittyvät rikkomukset)



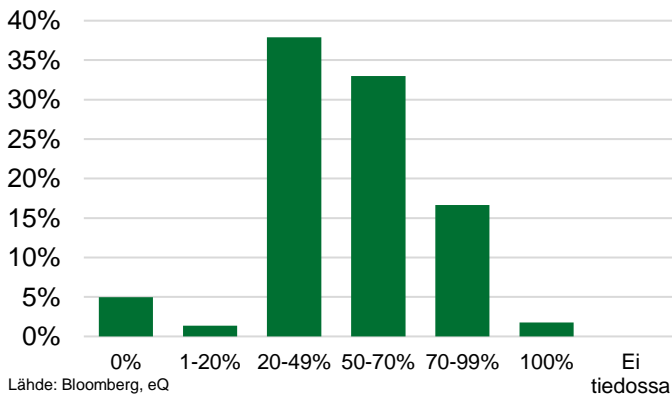
Lähde: ISS-Ethix

Normirikkomukset ympäristöasioissa



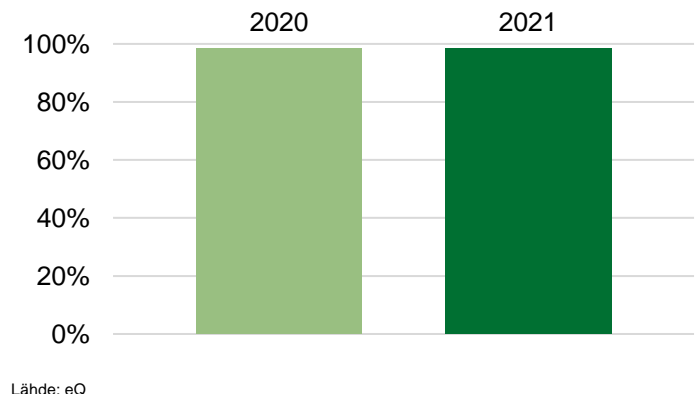
Hallintotapa

Riippumattomien jäsenten osuus hallituksesta



Lähde: Bloomberg, eQ

Yritysvastuuraportti (osuus sijoituksista)



Lähde: eQ

Prosenttiosuudet on laskettu sijoitetuista euroista kohdeyhtiöitasolla niiden yhtiöiden osalta, joista tiedot ovat saatavilla, ellei toisin mainittu. CO₂-päästöt perustuvat CDP:n (aik. Carbon Disclosure Project) tietoihin ja laskentamenetelmiin. Luvut sisältävät kaikki kasvihuonekaasut laskennallisesti hiilidioksidiksi muutettuna (hiilidioksidiekvivalentteina) ja perustuvat vuoden 2019 tietoihin. eQ on CDP:n Climate Change -ohjelman allekirjoittaja. Hiili-intensiteetin muutos perustuu yhtiöiden CDP:lle raportointiin tietoihin eikä huomioi muutoksia salkun koostumuksessa. Lukua ei ilmoiteta, jos alle 20 % salkun yhtiöistä on ilmoittanut muutostiedon. Raportti ei tarkastele kiinteistöinvestointeja eikä private equity -sijoituksia. Hallituksen riippumattomien jäsenten osuus perustuu yhtiön ilmoitukseen. Jos riippuvuutta ei ole ilmoitettu, jäsen on katsottu riippumattomaksi, jos hän ei ole työsuhteessa yhtiöön eikä yhtiön toimitusjohtaja. Myöskään eQ Euro Investment Grade Indeksi, eQ Frontier Osake ja eQ Euro Valtionobligatio -rahastoista ei ole saatavilla vastuullisen sijoittamisen tietoja. Liikevaihdot muunnettu euroiksi valuuttojen vuoden keskipäiväkurssilla. Normirikkomusten seuranta perustuu ISS ESG:n suorittamaan rahastoja sisältävien läpikäyntien neljännesvuosittain. Normirikkomusten prosenttiosuudet perustuvat sijoituskohteiden lukumäärään. Lähteet: eQ, Bloomberg, CDP, ISS ESG