

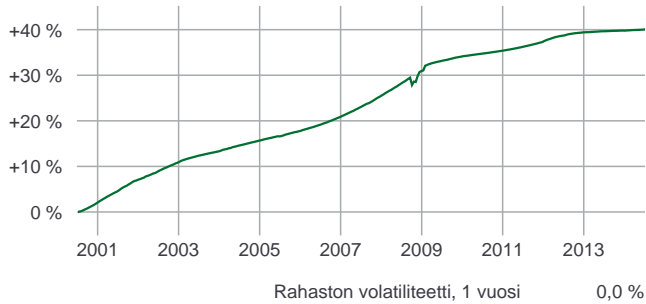


# eQ Rahamarkkina

## Kesäkuu 2014

### TUOTTOKEHITYS ALUSTA

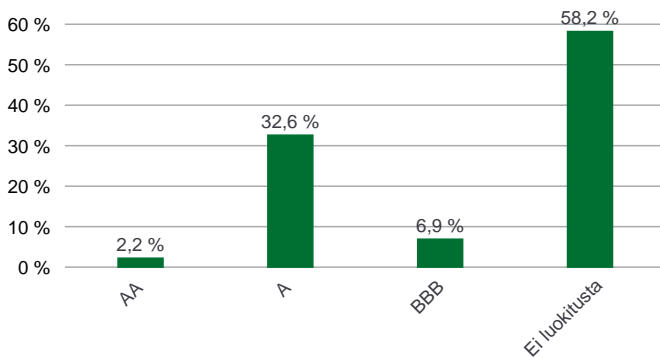
04.07.2000 - 30.06.2014



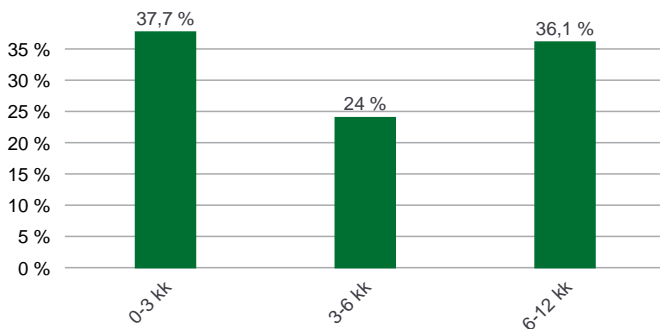
### TUOTTOKEHITYS

1 kk	0,0 %
3 kk	0,1 %
vuoden alusta	0,2 %
12 kk	0,3 %
3 v p.a.	0,9 %
perustamisesta lähtien	40,1 %

### LUOTTOLUOKITUSJAKAUMA



### MATURITEETTIJAKAUMA ERÄPÄIVÄÄN



### PERUSTIEDOT

Rahaston koko, milj.eur	29,2
Rahasto-osuuden arvo	140,08 (30.6.2014)
Salkunhoitaja	Tommy Petersen
Vertailuindeksi	-
Aloituspäivä	4.7.2000
ISIN-koodi	FI0008804612 (1 K)
Bloomberg-koodi	AURLIKV FH
Hallinnointi- ja säilytyspalkkio	0,25%
Merkintä-/lunastuspalkkio	0,00%/0,00%
Minimimerkintä	500 eur

Rahaston sijoitustoiminnan tavoitteena on saavuttaa rahasto-osuudelle kolmen (3) kuukauden euribor-korkoa korkeampi tuotto sijoittamalla Rahaston varat näiden sääntöjen ja sijoitusrahastolain säännösten mukaisella tavalla. Rahaston varat sijoitetaan pääasiassa euromääräisiin, korkoriskiltään alle 12 kuukauden pituisiin rahamarkkinainstrumentteihin. Sijoituskohteiden valinnassa painotetaan euromääräisiä arvopapereita, joita ovat mm. sijoitustodistukset, yritystodistukset sekä vaihtuvakorkoiset joukkovelkakirjalainat. Pääosa varoista sijoitetaan euromääräisiin eurooppalaisten valtioiden, kuntien ja rahalaitosten liikkeeseen laskemiin korkealaatuisiin joukkolainoihin ja korkositoumuksiin.

### RISKITUNNUSLUVUT

Korkoriskin duraatio	0,2 vuotta
Keskimääräinen luottoluokitus	BBB+

### KYMMENEN SUURINTA

Yritys	Osuus
Aktia Bank Abp CD 29.10.2014	6,9 %
Goldman Sachs Group Inc/The FLT 02.02.2015	5,1 %
Oulun Osuuspankki CP 14.08.2014	5,1 %
Svenska Handelsbanken AB CD 24.9.2014	5,1 %
TELEFONICA EMISIONES SAU FLT 2.6.2015	3,5 %
JYSKE BANK A/S FLT 20.5.2015	3,5 %
ENI SPA FLT 29.6.2015	3,4 %
ING Bank NV FLT 28.11.2014	3,4 %
Credit Agricole SA/London FLT 14.01.2015	3,4 %
Volkswagen International Finance NV FLT 11.9.2014	3,4 %

### TOIMIALAJAJAKAUMA

