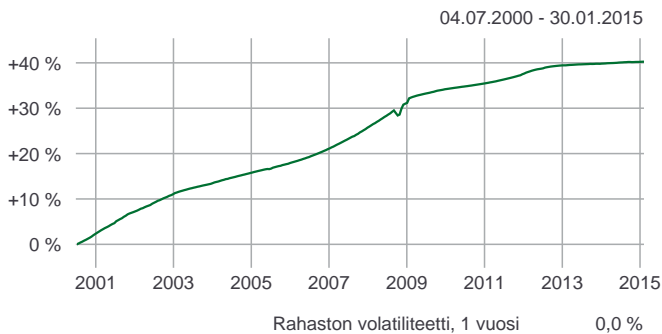


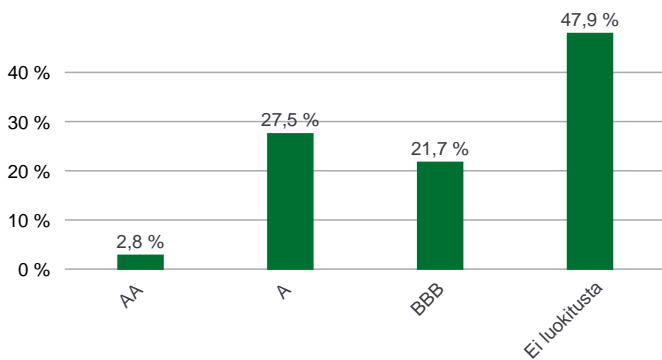
TUOTTOKEHITYS ALUSTA



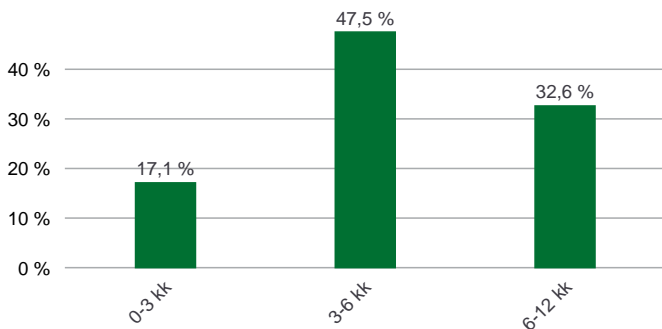
TUOTTOKEHITYS

| | |
|------------------------|--------|
| 1 kk | 0,0 % |
| 3 kk | 0,1 % |
| vuoden alusta | 0,0 % |
| 12 kk | 0,3 % |
| 3 v p.a. | 0,6 % |
| perustamisesta lähtien | 40,3 % |

LUOTTOLUOKITUSJAKAUMA



MATURITEETTIJAKAUMA ERÄPÄIVÄÄN



PERUSTIEDOT

| | |
|----------------------------------|--------------------|
| Rahaston koko, milj.eur | 17,5 |
| Rahasto-osuuden arvo | 140,25 (30.1.2015) |
| Salkunhoitaja | Antti Savelainen |
| Vertailuindeksi | - |
| Aloituspäivä | 4.7.2000 |
| ISIN-koodi | FI0008804612 (1 K) |
| Bloomberg-koodi | AURLIKV FH |
| Hallinnointi- ja säilytyspalkkio | 0,25% |
| Merkintä-/lunastuspalkkio | 0,00%/0,00% |
| Minimimerkintä | 500 eur |

Rahaston sijoitustoiminnan tavoitteena on saavuttaa rahasto-osuudelle kolmen (3) kuukauden euribor-korkoa korkeampi tuotto sijoittamalla Rahaston varat näiden sääntöjen ja sijoitusrahastolain säännösten mukaisella tavalla. Rahaston varat sijoitetaan pääasiassa euromääräisiin, korkorisiltään alle 12 kuukauden pituisiin rahamarkkinainstrumentteihin. Sijoituskohteiden valinnassa painotetaan euromääräisiä arvopapereita, joita ovat mm. sijoitustodistukset, yritystodistukset sekä vaihtuvakorkoiset joukkovelkakirjalainat. Pääosa varoista sijoitetaan euromääräisiin eurooppalaisten valtioiden, kuntien ja rahalaitosten liikkeeseen laskemiin korkealaatuisiin joukkolainoihin ja korkositoumuksiin.

RISKITUNNUSLUVUT

| | |
|-------------------------------|------------|
| Korkoriskin duraatio | 0,2 vuotta |
| Keskimääräinen luottoluokitus | BBB+ |

KYMMENEN SUURINTA

| Yritys | Osuus |
|---------------------------------------|-------|
| SPAIN LETRAS DEL TESORO 18.9.2015 | 8,0 % |
| BUONI ORDINARI DEL TES 14.9.2015 | 8,0 % |
| Oulun Osuuspankki CP 4.5.2015 | 5,7 % |
| Sponda CP 25.2.2015 | 5,7 % |
| TVR CP 20.5.2015 | 5,7 % |
| Citycon Oyj CD 19.03.2015 | 5,7 % |
| DNA Oy CP 22.04.2015 | 5,7 % |
| VVO CP 22.06.2015 | 5,7 % |
| TELEFONICA EMISIONES SAU FLT 2.6.2015 | 4,6 % |
| Societe Generale SA FLT 22.01.2016 | 4,6 % |

TOIMIALAJAJAKAUMA

