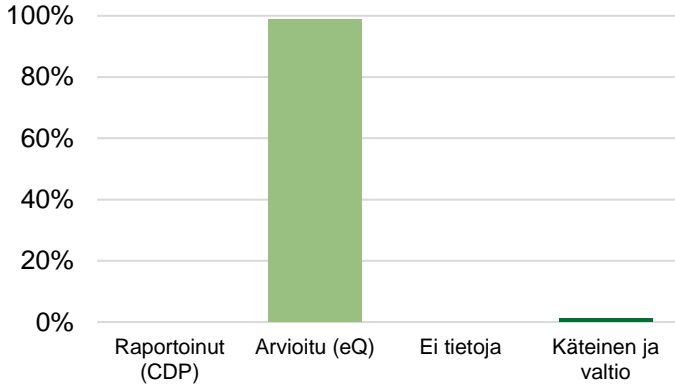


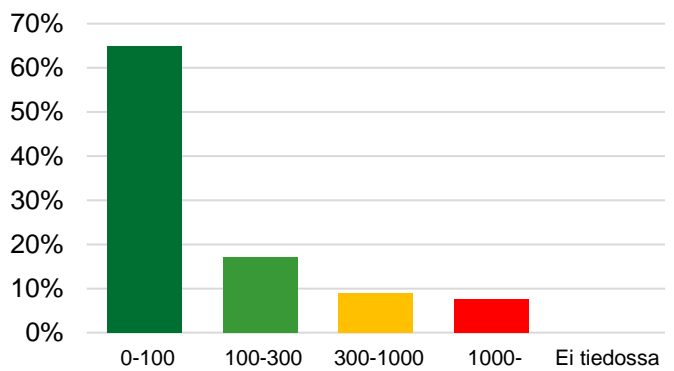
# Vastuullisen sijoittamisen raportti

## Ympäristövastuu

### Hiililaskentamenetelmä (osuus sijoituksista)



### Hiili-intensiteetti (tCO<sub>2</sub> / liikevaihto MEUR)



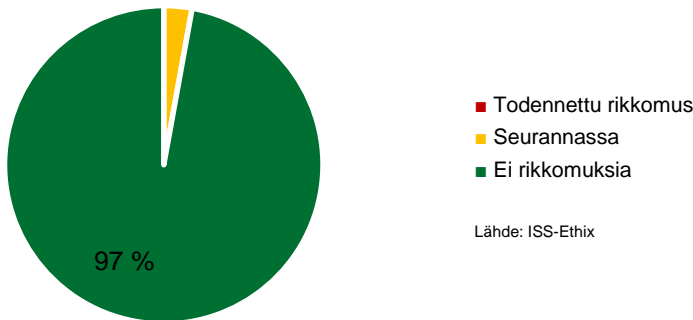
	Rahasto	Vertailumarkkina
Hiilijalanjälki (tCO <sub>2</sub> / sijoitettu MEUR)	215,5	187,1
Keskimääräinen hiili-intensiteetti (tCO <sub>2</sub> / liikevaihto MEUR)	180,1	144,4
Salkussa nyt olevien yhtiöiden hiili-intensiteetin muutos vuoden aikana (%)	-6,5 %	-7,5 %

Vertailumarkkinana on käytetty Suomen osakemarkkinan yleisindeksiä (max 10% per yhtiö)

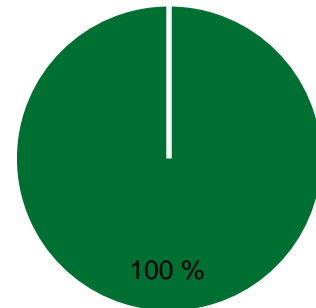
## YK:n Global Compact -periaatteiden vastaisten normirikkomusten seuranta (ISS-Ethix)

### Normirikkomukset sosiaalisen vastuun asioissa

(Mm. korruptioon, ihmisoikeuksiin ja työntekijöiden oikeuksiin liittyvät rikkomukset)

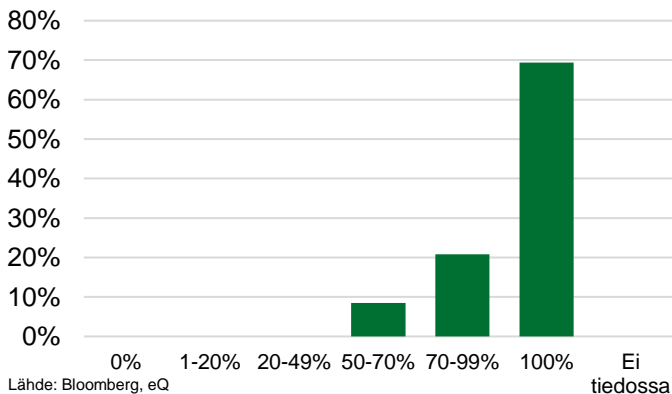


### Normirikkomukset ympäristöasioissa

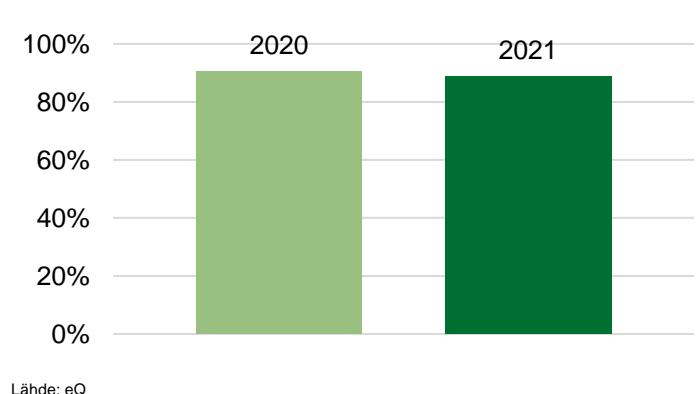


## Hallintotapa

### Riippumattomien jäsenten osuus hallituksesta



### Yritysvastuuraportti (osuus sijoituksista)



Prosenttiosuudet on laskettu sijoitetuista euroista kohdeyhtiönsalalla niiden yhtiöiden osalta, joista tiedot ovat saatavilla, ellei toisin mainittu. CO<sub>2</sub>-päästöt perustuvat CDP:n (aik. Carbon Disclosure Project) tietoihin ja laskentamenetelmiin. Luvut sisältävät kaikki kasvihuonekaasut laskennallisesti hiilidioksidiksi muutettuna (hiilidioksidiekvivalentteina) ja perustuvat vuoden 2019 tietoihin. eQ on CDP:n Climate Change -ohjelman allekirjoittaja. Hiili-intensiteetin muutos perustuu yhtiöiden CDP:lle raportoihin tietoihin eikä huomioi muutoksia salkun koostumuksessa. Lukua ei ilmoiteta, jos alle 20 % salkun yhtiöistä on ilmoittanut muutostiedon. Raportti ei tarkastele kiinteistöinvestointeja eikä private equity -sijoituksia. Hallituksen riippumattomien jäsenten osuus perustuu yhtiön ilmoitukseen. Jos riippuvuuksia ei ole ilmoitettu, jäsen on katsottu riippumattomaksi, jos hän ei ole työsuhteessa yhtiöön eikä yhtiön toimitusjohtaja. Myöskään eQ Euro Investment Grade Indeksi, eQ Frontier Osake ja eQ Euro Valtionobligaatio -rahastoista ei ole saatavilla vastuullisen sijoittamisen tietoja. Liikevaihdot muunnettu euroiksi valuuttojen vuoden keskiarvoilla. Normirikkomusten seuranta perustuu ISS ESG:n suorittamaan rahastojen sisältöjen läpikäyntiin neljännesvuosittain. Normirikkomusten prosenttiosuudet perustuvat sijoituskohteiden lukumäärään. Lähteet: eQ, Bloomberg, CDP, ISS ESG