



Salkunhoitajan kommentti

eQ Hoivakiinteistöt erikoissijoitusrahastolle 2014 oli kasvun vuosi. Rahaston pääoma kasvoi vuoden aikana 82 miljoonasta eurosta 154 miljoonaan euroon ja osuudenomistajien määrä yli kaksinkertaistui lähes 1300 osuudenomistajaan. Vuoden aikana rahastoon ostettiin 28 uutta kohdetta. Kiinteistösalkussa oli 31.12.2014 yhteensä 55 hoivakiinteistöä ja 8 käynnissä olevaa rakennushanketta.

Rahasto on syys-joulukuun aikana ostanut yhteensä kahdeksan kiinteistöä ja yksi rakennuskohde on valmistunut. Lisäksi Rahasto on sopinut yhden kohteen hankinnasta ja se valmistuu vuoden 2015 toisella vuosipuoliskolla. Vuoden 2014 lopussa kiinteistöihin on sijoitettu 122 miljoonaa euroa.

Rahaston tuotto vuonna 2014 oli 6,4%. Aloituksesta rahasto on tuottanut keskimäärin 8,5% vuodessa.

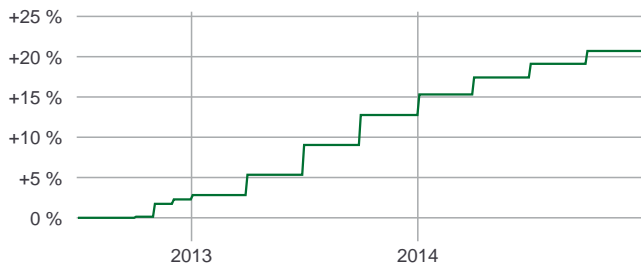
Rahastolla on käynnissä lukuisia kauppaneuvotteluita, jotka mahdollistavat hyvän lähdön ja markkina-aseman vuoteen 2015. Rahasto jatkaa aktiivista sijoitustoimintaa ja tekee ensimmäisellä vuosineljänneksellä useita kiinteistöihankintoja. Ennuste on, että Rahasto ottaa lainapääomaa käyttöön jo ensimmäisen vuosineljänneksen aikana.

PERUSTIEDOT

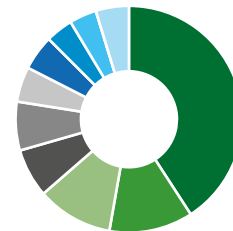
Rahaston koko, milj.eur	153,6
Kiinteistövarallisuus (GAV), milj.eur	121,7
Rahasto-osuuden arvo	114,79
Salkunhoitaja	eQ Varainhoito Oy
Aloituspäivä	7.5.2012
ISIN-koodi	FI4000047014
Hallinnointi- ja säilytyspalkkio	1,95% + tuottosidonnainen palkkio
Merkintä-/lunastuspalkkio	2% / 0-2%

OSUUDEN ARVONKEHITYS

30.06.2012 - 31.12.2014

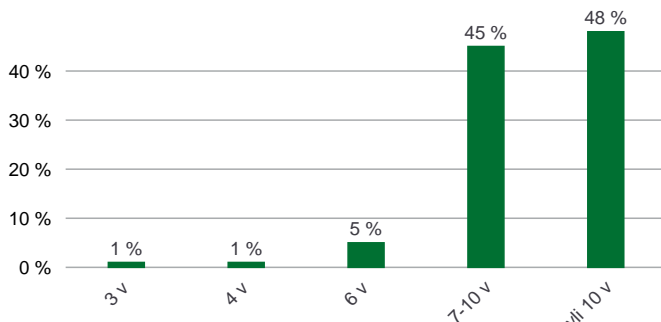


KIINTEISTÖJEN ALUEJAKAUMA

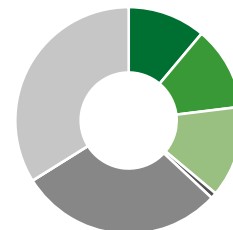


Uusimaa 41 %	Haminan seutu 5 %
Joensuun seutu 12 %	Jyväskylän seutu 5 %
Pohjanmaa 11 %	Pirkanmaa 4 %
Oulun seutu 7 %	Varsinais-Suomi 4 %
Kuopion seutu 7 %	Muut 4 %

VUOKRASOPIMUSTEN MATURITEETTI



KIINTEISTÖJEN KÄYTTÖTARKOITUSJAKAUMA



Erytishoiva 11 %	Mielenterveys/ lapset ja nuoret 1 %
Erytishoiva / mielenterveys 12 %	Päiväkoti 29 %
Lastensuojelu 13 %	Tehostettu palveluasuminen 33 %